

Wir feiern 25-jähriges Jubiläum



**Routenplan und
Programmpunkte**

14. Mai 2024 – STAR CARE Wilhelmatag

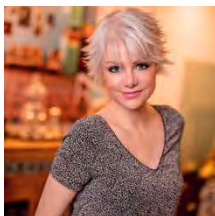
Unser Highlight 2024 – der „Wilhelmatag“



Organisiert von STAR CARE sind rund **1.200 Schülerinnen und Schüler** aus Stuttgarter Sonderpädagogischen Bildungs- und Beratungszentren am 14. Mai 2024 zu Gast in der Wilhelma; in dem zoologisch-botanischen Garten können sich die Kinder zusammen mit ihren Betreuerinnen und Betreuern auf ein spannendes und unterhaltsames Programm freuen: Es reicht von Begegnungen mit Tieren, über Spaß mit Clowns und Musikern bis hin zu Schmink-Station, Fotobox und Fotowänden; für Verpflegung ist ebenfalls gesorgt.



Ein herzlicher Dank geht an die Wilhelma mit ihrem **Direktor Dr. Thomas Kölpin** für die großartige Unterstützung des Projekts sowie an die bekannte Fernsehjournalistin und Kinderbuchautorin **Tatjana Geßler**, die Schirmherrin des STAR CARE „Wilhelmatags“ ist!



Tatjana Geßler
(Schirmherrin)



Dr. Thomas Kölpin
(Wilhelma-Direktor)

Herzlich willkommen zum STAR CARE Wilhelmatag mit tollen Programmpunkten zum Zuschauen & Mitmachen. Hierzu einfach den roten STAR CARE Hinweisfeldern auf diesem Geländeplan folgen.

Informationen für Rollstuhlfahrer/-innen und Menschen mit eingeschränkter Mobilität

- Empfohlener Rundweg
- ▶▶▶▶ Haus eingeschränkt befahrbar, (eventuell Hilfsperson erforderlich)
- ▬ Lauf-/Fahrrichtung
- Haus nicht befahrbar
- = Treppe
- ▶▶▶▶ sehr steil (nur mit Hilfsperson)
- ▶▶▶▶ steil (eventuell Hilfsperson erforderlich)
- ▶▶▶▶ leichte Steigung
- Toiletten, rollstuhlgerecht
- Stromzapfstelle für Elektro-Rollstühle
- Übersichtsplan Wilhelma
- Gewächshäuser
- Häuser (öffentlich)
- Servicegebäude
- Drehkreuz, Ausgang
- Gaststätte
- Wickelraum
- Toiletten
- Wickelraum für Erwachsene
- Defibrillator
- Stationen Kinderturn-Welt
- Spielstationen
- Aussichtspunkt

Haupteingang:
- STAR CARE e. V.
- Begrüßung und Übergabe der SC Einlassbänder
- Clowns & Artisten

Ginko-Wiese:
- STAR CARE e. V.
- Meetingpoint
- Clowns & Artisten
- Fotowand Selfiepoint

Wiese beim Amazonienhaus:
- Fotobox,
- Kamera Selfiepoint
- Clowns & Artisten

Vor Menschenaffenhaus:
- Clowns & Artisten
- Fotowand Selfiepoint

Vor Terra Australis:
- Kinderschminken
- Clowns & Artisten

Wiese bei den Raubkatzen:
- Freunde und Förderer der Wilhelma e. V. mit kleinen Spielen und Fragequiz

Eingang Pragstraße
März bis Oktober nach Bedarf:
Sa., So., Feiertage

PROGRAMM zum Wilhelmatag am 14. Mai 2024:

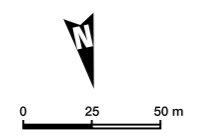
- 29 10:15 Uhr Bonobo Fütterung
- 51 11:00 Uhr Seelöwen Fütterung
- 16 11:45 Uhr Löwen Fütterung und Tierpflegersprechstunde
- 18 12:30 Uhr Elefanten duschen
- 20 13:15 Uhr Gorilla Fütterung
- 21 ganztägig Schweine bürsten
- ganztägig Weitere Highlights

- 36 Bongos
- 37 Mammutbaumwäldchen
- 38 Südamerika-Anlage
- 39 Anlage für Bären und Klettertiere
- 40 Geparden (weiblich)
- 41 Schneeleoparden
- 42 Greifvögel
- 43 Oberes Kakteenhaus, Tropische Nutzpflanzen
- 44 Tropenvögel
- 45 Farnhäuser
- 46 Freilandterrarien
- 47 Aquarien der gemäßigten Zone
- 48 Terrarien, Krokodilhalle
- 49 Aquarien der Tropen
- 50 Wombats & Schildkröten
- 51 Seelöwen
- 52 Amazonienhaus
- 53 Amazonien-Spielplatz
- 54 Langer See, Pelikane
- 55 Kraniche, Gänse
- 56 Damaszenerhalle (Ausstellung)
- 57 Insektarium, Schmetterlingshaus
- 58 AMAZONICA Restaurant
- 59 Großer Emu
- 60 Brillenpinguine
- 61 Vogelfreifluganlage
- 62 Flamingos
- 63 Wilhelma-Shop

- 1 Unteres Kakteenhaus
- 2 Tropische Vögel
- 3 Tropenhaus/Orchideen
- 4 Wintergarten/Palmenhaus
- 5 Kleinsäuger-Vogelhaus, Insektivoren
- 6 Azaleenhaus
- 7 Australische Kleinvögel
- 8 Kamelienhaus
- 9 Maurischer Garten
- 10 Tropische Seerosen
- 11 Baustelle Känguru u. Wombat-Anlage
- 12 Terra Australis
- 13 Klammeraffen
- 14 Subtropenterrassen
- 15 Dscheladas, Mähnschafe, Japanmakaken, Klippschliefer
- 16 Raubkatzen
- 17 Waldhunde
- 18 Elefanten, Nashörner
- 19 Schabrackentapire, Hirscheber
- 20 Gorillas
- 21 Asiatischer Schaubauernhof & Streichelzoo
- 22 Bistro BANDIPUR
- 23 Graues Riesenkänguru
- 24 Restaurant Schaubauernhof
- 25 Border Leicester Schafe & Milus
- 26 Kamele & Yaks
- 27 Mesopotamische Damhirsche
- 28 Somaliwildesel & Servale
- 29 Bonobos
- 30 Totenkopffäffchen
- 31 Grevyzebras, Dorkasgazellen
- 32 Erdmännchen
- 33 Giraffen, Säbelantilopen, Okapis
- 34 Geparden (männlich)
- 35 Café u. Bistrot Belvedere, Brezel Fritz

© Geländeplan: Wilhelma, Zoologisch-Botanischer Garten Stuttgart, www.wilhelma.de

Titelbild: artismedia
Kartografie: Dipl.-Ing. (FH) Michael Welsch
Illustration: Dipl.-Grafikerin J. Sailer-Paysan
Stand März 2024, Angaben ohne Gewähr





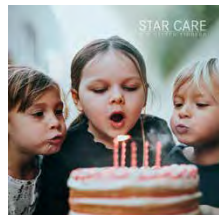
Wir helfen Kindern – das ist STAR CARE

2024 ist ein besonderes Jahr für STAR CARE: **Unser gemeinnütziger Verein begeht sein 25-jähriges Jubiläum!** Von den Anfängen bis heute steht das ehrenamtliche Engagement der Mitglieder unter dem Leitmotiv: „Wir helfen Kindern!“

Anliegen und Motivation ist es, die Lebensbedingungen von kranken, behinderten oder sozial benachteiligten Kindern zu verbessern; die Spendengelder fließen allerdings nicht an Einzelpersonen, sondern gezielt an Hilfsprojekte in der Region rings um Stuttgart – seien es medizinische oder Behinderten-Einrichtungen, Kinderheime bzw. -pflegestätten oder Institutionen der Freien Wohlfahrtspflege.

Die rund **30 STAR CARE-Mitglieder** wählen aus den Anfragen unterstützenswerte Projekte aus. Die finanziellen Mittel dafür kommen durch Aktionen herein, die mehrmals im Jahr stattfinden, um Aufmerksamkeit für Notlagen von Kindern zu erzeugen und Spenden zu sammeln; der Erlös dient dann in voller Höhe dazu, Hilfsprojekte anzuschließen oder auch dauerhaft zu sichern. **Seit 1999 kamen so Spendengelder von annähernd vier Millionen Euro zusammen!**

Ihr Hans-Joachim Oettinger
Erster Vorsitzender des Vorstands
STAR CARE e. V.



Wir feiern 25-jähriges
Vereinsjubiläum

Die STAR CARE Charity-Events

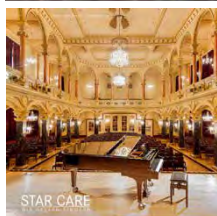
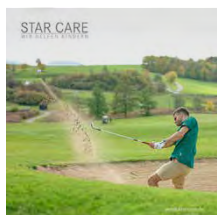
Unser „Spendenmotor“ ist die sogenannte **Truck Tour**, die einmal jährlich im Sommer erfolgt: Vereinsmitglieder selbst holen mit großen Lkws kulinarische Spezialitäten aus dem sonnigen Süden Europas direkt beim Erzeuger ab – in erster Linie Weine aus Italien, Spanien, Portugal oder Frankreich; Interessierte können die Produkte zuvor im **STAR CARE Webshop** bestellen und sie dann an verschiedenen Abholorten in Empfang nehmen. Im Preis enthalten ist eine Spende, sodass es heißt: „**Gutes tun und genießen!**“

Weitere schon traditionelle Events sind 2024 der **STAR CARE Charity Golf Cup** am 22. Juni in Bad Überkingen sowie das Radsport-Partnerprojekt **LILA LOGISTIK Charity Bike Cup** am 3. Oktober in Ditzingen-Heimerdingen. Den Abschluss des Jahres bildet die **STAR CARE Adventsmatinee** am 1. Dezember in der Waldorfschule Ludwigsburg.

STAR CARE

WIR HELFEN KINDERN

Förderverein STAR CARE e. V.
Grefstraße 20, 70499 Stuttgart
www.starcare.de



www.instagram.com/starcare_ev



www.facebook.com/starcare